

INTERNATIONAL YACHT RACING UNION
UNIONE SOCIETÀ VELICHE ITALIANE

CERTIFICATO DI STAZZA
PER
DINGHY 12 p. S. I.

Nome del Dinghy 12 piedi S. I. " MIRELLA " *S. J. ...*

Numero velico 902

Proprietario Circolo Canott. Tevere-Remo

Indirizzo Lungotevere in Augusta 28-Roma

Società alla quale è iscritto Circolo Canot. Tevere-Remo

Porto d'armamento Roma

Costruttore Cantiere Mostes Mario & Figli

Luogo di costruzione Recco

Anno di costruzione 1955

Stazzato dal Sig. Angelo Cressi

a Recco il 12 Settembre 1955



UNIONE SOCIETÀ VELICHE ITALIANE
IL SEGRETARIO

Blume

51
al mare
con cantiere
13/9/55

ripulito e rifinito
con nuove
4 ripismanche
esportato il 11/10/55
al Cir. Can. Terere Remo
dichiarato il 12/9/55
al Cir. Can. Terere Remo

N. 263

INTERNATIONAL YACHT RACING UNION
UNIONE SOCIETÀ VELICHE ITALIANE

Alla COMMISSIONE TECNICA dell' U. S. V. I.
PORTICCIOLO DUCA DEGLI ABRUZZI

GENOVA (409)

Oggetto: VERBALE DI STAZZA PER DINGHY 12 p. S. I.

Nome del Dinghy 12 piedi S. I. Miretta (A. Ripismanche)

Numero velico I-902 S

Proprietario Circolo Canottieri Terere Remo

Indirizzo Lungotevere in Augusta - Roma

Società alla quale è iscritto C. C. Terere - Remo

Porto d'armamento Roma

Costruttore Cantiere M. Mostes & Figli

Luogo di costruzione Recco

Anno di costruzione 1955

Stazzato dal Sig. Angelo Cressi

a Recco il 12 Settembre 1955

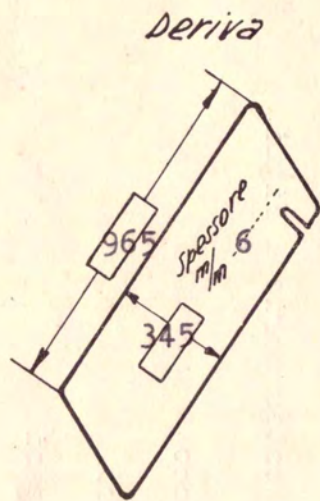
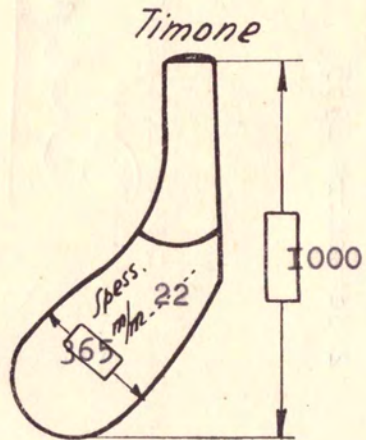
VERBALE

Dichiaro di avere personalmente misurato il Dinghy qui descritto, dopo essermi accertato che il suo numero distintivo è stato intagliato o impresso a fuoco sul paramezzale, sull'albero, sulle pennole, sul timone e relativa barra, e che i dati e le dimensioni riportati su questo modulo sono veri e corretti e che il dimensionamento delle strutture dello scafo e dell'attrezzatura corrisponde a quanto prescritto dal Regolamento.

Genova il 12 Settembre 1955

LO STAZZATORE
Angelo Cressi

DINGHY 12p. S.I. N° 902

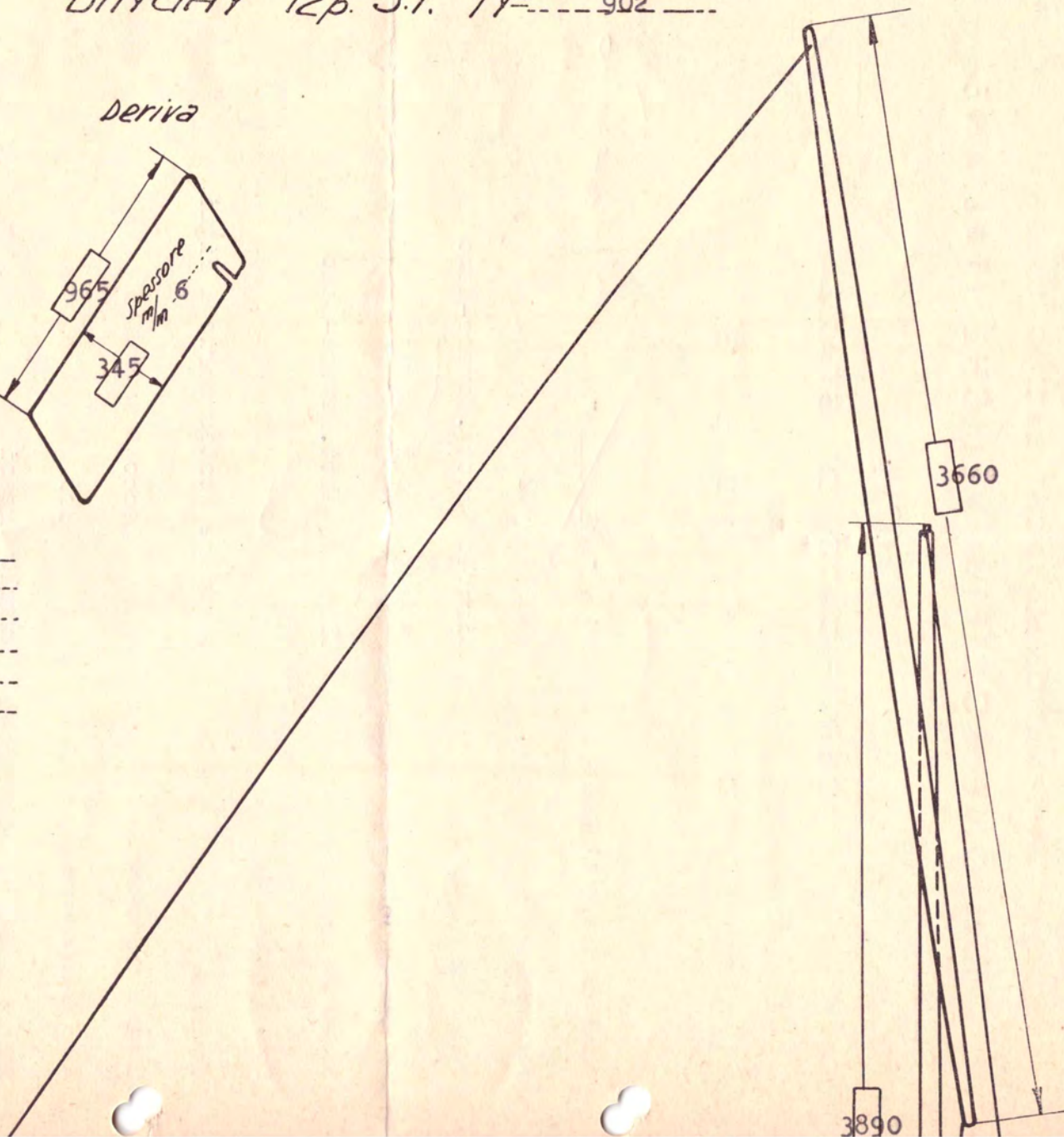


Pesi KG.

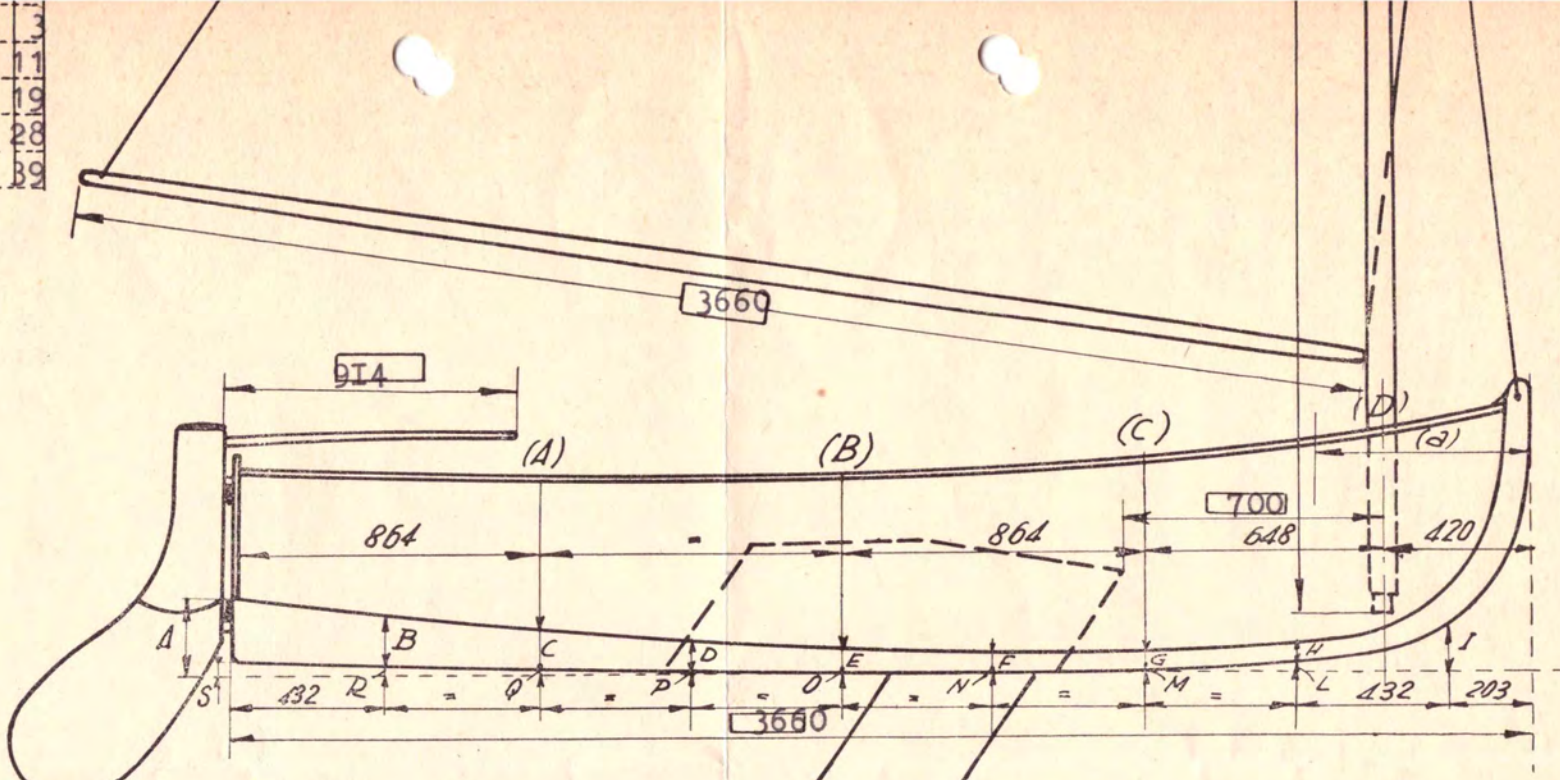
Scafo	116
Deriva	15.8
Timone	8.6
Albero	8.3
Boma	4
Pennola	4

Misure

A	219
B	118
C	76
D	50
E	47
F	47
G	46
H	43
I	151
L	54



0 20 40 60 80 100 120 140 160 180 200
 0 20 40 60 80 100 120 140 160 180 200



Puntale = 520
 (a) Distanza della lancia dalla ruota di prora = 600

