

INTERNATIONAL YACHT RACING UNION
UNIONE SOCIETÀ VELICHE ITALIANECERTIFICATO DI STAZZA
PER
D I N G H Y 12 p. S. I.

Nome del Dinghy 12 piedi S. I. " S C O C C A "

Numero velico I - 665

Proprietario Circolo Nautico Marechiaro

Indirizzo Discesa Marechiaro - Napoli

Società alla quale è iscritto Circolo Nautico Marechiaro

Porto d'armamento Napoli

Costruttore Cantiere Navale Turrini

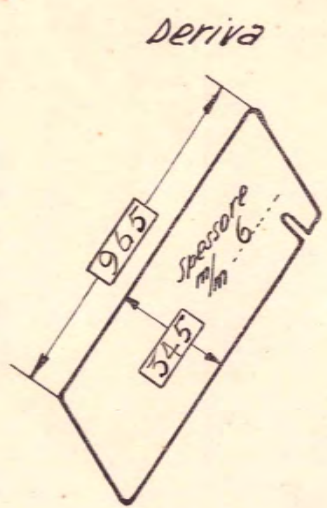
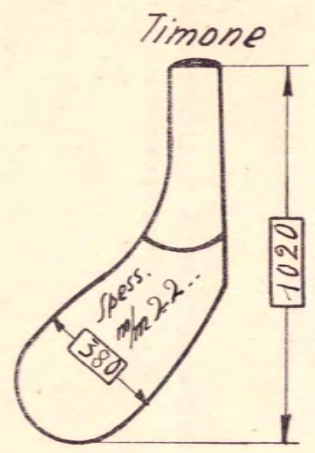
Luogo di costruzione Napoli

Anno di costruzione 1949

Stazzato dal Sig. Guido ROMANO

a Napoli il 18 - 4 - 950

DINGHY 12p. S.I. N° I-665

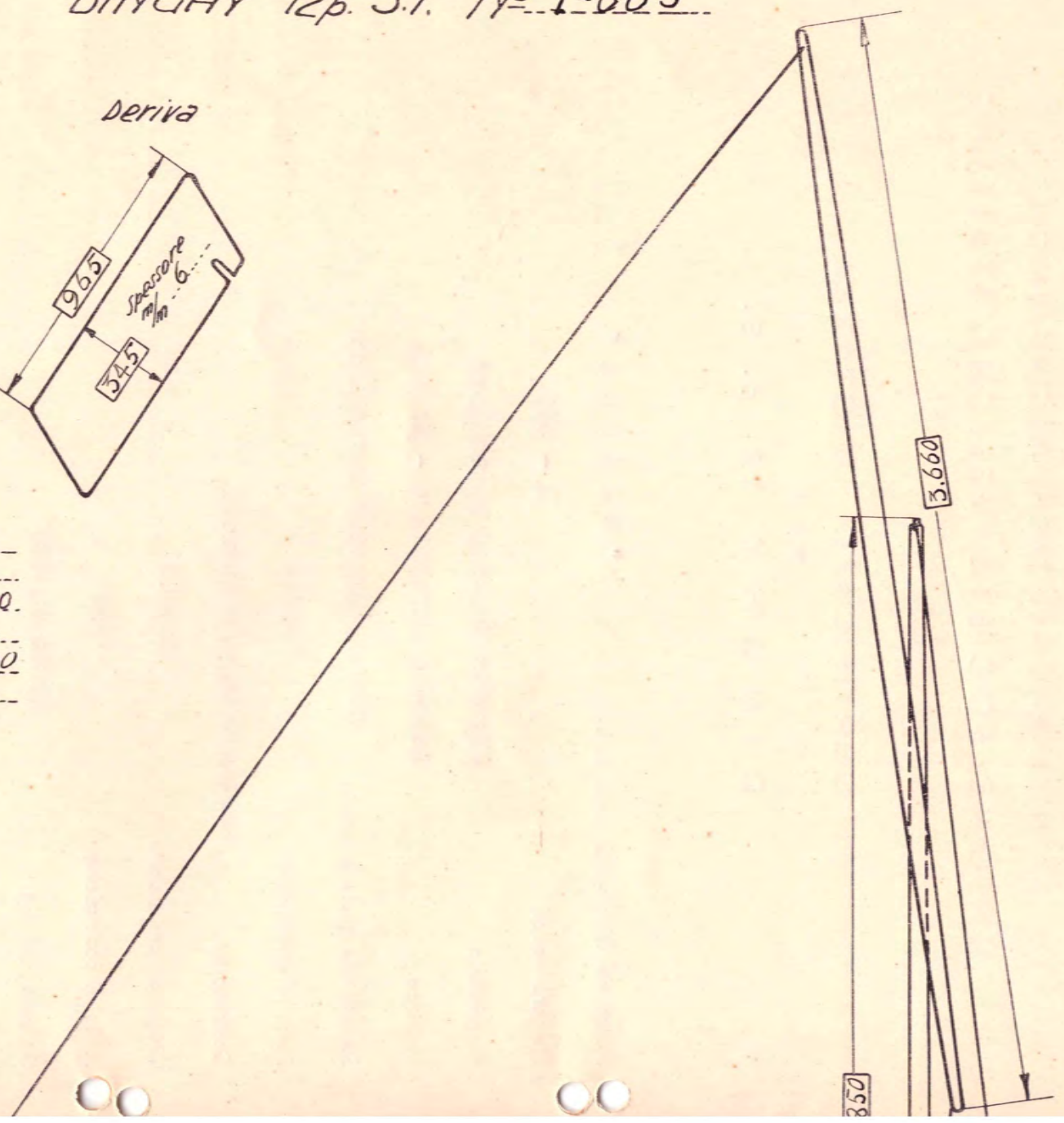


Pesi

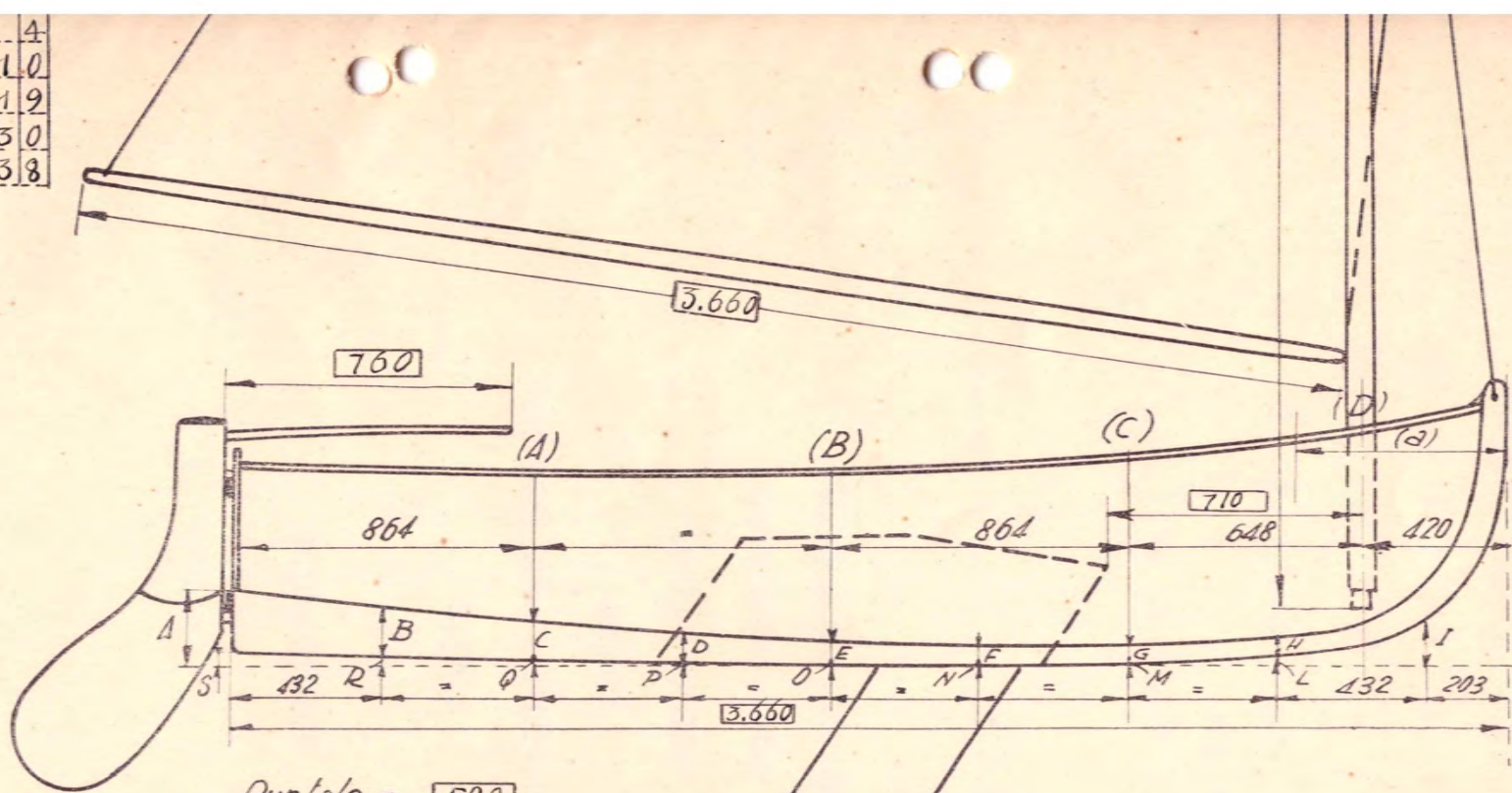
Scafo	kg.	132.-
Deriva	"	16.-
Timone	"	4.500.
Albero	"	6.-
Boma	"	2.600
Pennola	"	2.-

Misure

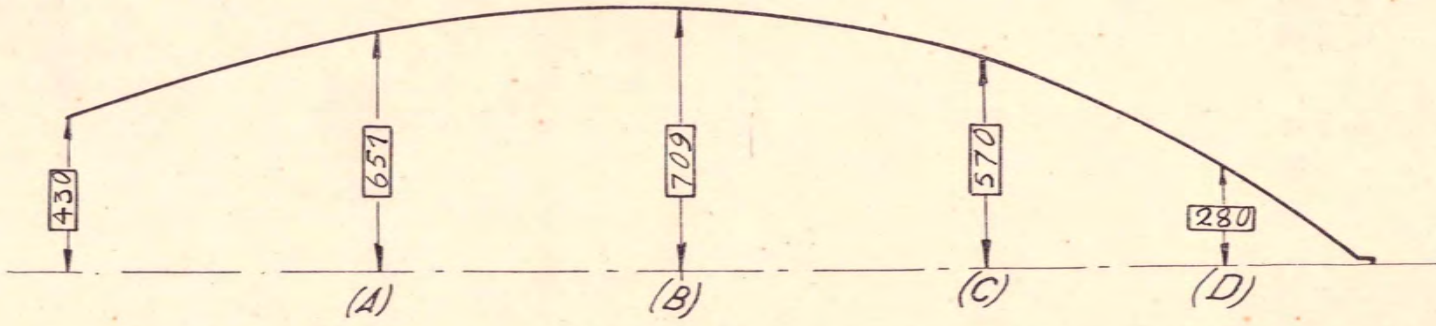
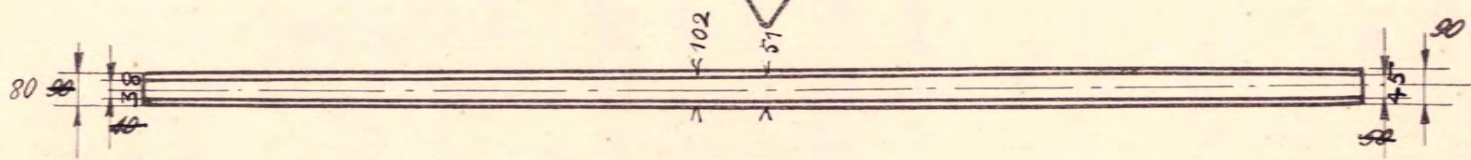
A	220
B	120
C	90
D	52
E	46
F	46
G	45
H	45
I	146
I	27



0	4
0	10
0	19
0	30
5	38



Puntale = 520
 (a) Distanza della lancia dalla ruota di prora = 575



N. _____

INTERNATIONAL YACHT RACING UNION
UNIONE SOCIETÀ VELICHE ITALIANE

Alla COMMISSIONE TECNICA dell' U. S. V. I.

GENOVA

Oggetto: VERBALE DI STAZZA PER DINGHY 12 p. S. I.

Nome del Dinghy 12 piedi S. I. "Scocca"

Numero velico I-665

Proprietario Circolo Nautico Marechiaro

Indirizzo Dimora Marechiaro Napoli

Società alla quale è iscritto Circolo Nautico Marechiaro

Porto d'armamento Napoli

Costruttore Cantiere Navale Turrimo

Luogo di costruzione Napoli

Anno di costruzione 1949

Stazato dal Sig. Guido Romano

a Napoli il 18-4-950

Dichiaro di avere personalmente misurato il Dinghy qui descritto, dopo essermi accertato che il suo numero distintivo è stato intagliato o impresso a fuoco sul paramezzale, sull'albero, sulle pennole, sul timone e relativa barra, e che i dati e le dimensioni riportati su questo modulo sono veri e corretti ~~per quanto è a mia conoscenza~~ e che il dimensionamento delle strutture dello scafo e dell'attrezzatura corrisponde a quanto prescritto dal Regolamento.

LO STAZZATORE

Napoli il 18-4-950

Guido Romano